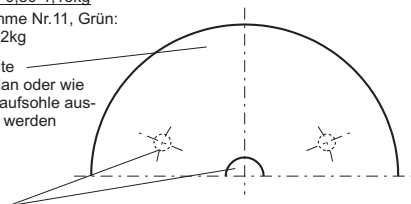


Masse: 0,80-1,15kg

Ausnahme Nr. 11, Grün:
0,80-1,2kg

Laufseite
kann plan oder wie
Winterlaufsohle aus-
geführt werden

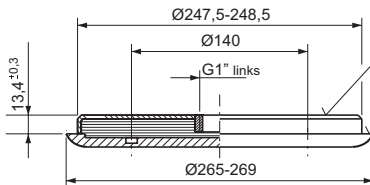


Markierung als Hinweis auf zu dünne, nicht mehr IFI-gerechte Laufsohle
(3x Umfang oder Mittelpunkt)

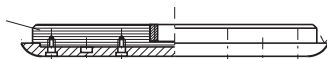
Reg.-Nr. sowie Herstellername und Qualitätszeichen

kraft- bzw. stoffschlüssige Verbindung.

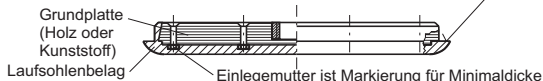
Laufsohlenbelag mit Grundplatte dauerhaft verbunden



Laufsohlenbelag mit Grundplatte von außen verschraubt,
in ungedämpfter und gedämpfter Ausführung



mit und ohne hochgezogenem Rand.
Laufsohlenbelag mit Grundplatte von innen verschraubt,
in gedämpfter und ungedämpfter Ausführung



Bemaßung gilt für alle Ausführungen.
Alle Maße in mm.

IFI - Offizielles Regelbuch 10. Auflage 2018

IER	SOMMERLAUF SOHLEN	IFI-Prüfstelle	Abb. 10
Stand: Juli 2018	OHNE PROFIL	10.07.2018	MM / ChrT